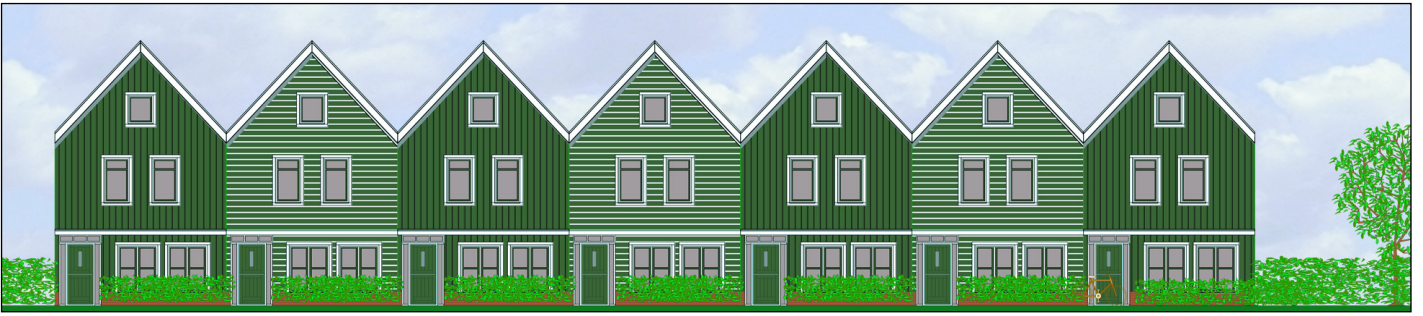


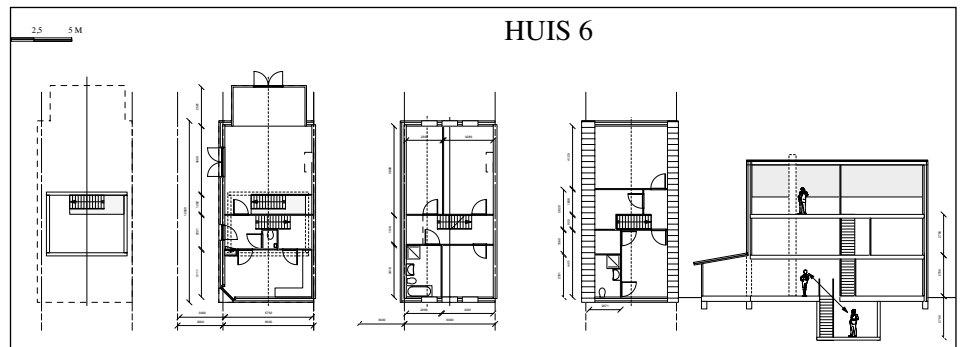
Voor het voormalige ijsbaanterrein aan de Poel heeft de gemeente Wormerland een wedstrijd uitgeschreven om hier een 100 tal woningen te realiseren. Tezamen met Atelier Quadrat (landschapsontwerp) en Maccreanor Lavington werd een plan ingediend iov Eurowoningen. Het plan werd niet gekozen.

Het plan voorziet in het bouwen van gegroepede woningen in de rietkragen van de plas. Het plangebied tussen sportvelden en het water wordt bebouwd met korte paden waaraan de woningen achter hagen staan. Voor de

WORMERLAND



woningen is opzettelijk aangesloten bij de sterke architectonische traditie van waterland. De achtereens afwisselde woningen zijn in typologie en ruimtelijke opzet echter volstrekt eigentijds. Door middel van trappen en vides is een moderne ruimtelijkheid gegeven aan woningen die aan de buitenzijde eenvoudig, traditioneel en gesloten ogen.



SCALA 1999

